

株式会社 AT

< 本社 >

TEL:044-322-9288

FAX:044-322-9163

訪問看護アットリハ

< 川崎エリア >

アットリハ新城

TEL:044-948-6969

アットリハ宿河原

TEL:044-930-2630

アットリハ新百合ヶ丘

TEL:044-299-6696

アットリハ鷺沼

TEL:044-871-1033

アットリハ八丁畷

TEL:044-201-9357

アットリハ平間

TEL:044-920-9082

アットリハ鈴木町

TEL:044-201-9275

アットリハ中原

TEL:044-948-6969

< 横浜エリア >

アットリハ高田

TEL:045-628-9126

アットリハ反町

TEL:045-620-9962

アットリハ大倉山

TEL:045-642-3768

< 東京エリア >

アットリハ千鳥

TEL:03-6451-9513

アットリハ若林

TEL:03-5787-5193

アットリハ都立大

TEL:03-6421-2583

アットリハ蒲田

TEL:03-6424-5775

アットリハ王子

TEL:03-6903-2526

アットリハ梅島

TEL:03-5888-6514

アットリハ大山

TEL:03-5926-7420

アットリハ永山

TEL:042-400-6853

アットリハ調布

TEL:042-426-7853

アットリハ根岸

TEL:042-861-9166

アットリハ武蔵境

TEL:042-256-8668

アットリハ府中

TEL:042-306-6280

< 埼玉エリア >

アットリハ川口

TEL:048-287-8917

●重症心身障がい児 放課後等デイサービス

◆鹿島田センター ☎ 044-589-3569

◆大倉山センター ☎ 045-947-4828

◆調布センター ☎ 042-426-7062

●医療対応住宅 (住宅型有料老人ホーム)

◆ケアホスピス中原 ☎ 044-948-4461

◆ケアホスピス鷺沼 ☎ 044-820-6376

◆ケアホスピス大師 ☎ 044-280-8960

◆ケアホスピス橘 ☎ 044-948-7521

◆ケアホスピス根岸 ☎ 042-861-9265

◆ケアホスピス野津田 ☎ 042-860-4777

◆ケアホスピス石神 ☎ 048-287-3131

●地域支援保育 (託児所)

◆アットキッズ中原 ☎ 044-948-4464

◆アットキッズ大倉山 ☎ 045-947-4827

◆アットキッズ鹿島田 ☎ 044-589-3575

◆アットキッズ鷺沼 ☎ 044-820-6406

●居宅介護支援事業所

◆アットコレット新城

☎ 044-948-7017 FAX 044-948-6776

◆アットコレット根岸

☎ 042-861-9168 FAX 042-861-9166

◆アットコレット蒲田

☎ 03-5763-5076 FAX 03-5763-5078

◆アットコレット鷺沼

☎ 044-820-6415 FAX 044-820-6403

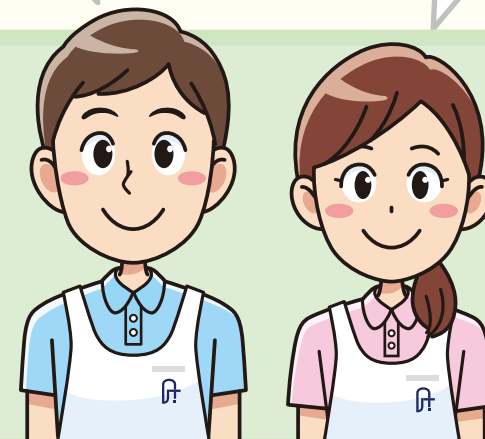


株式会社 AT

指定相談支援

ご利用のご案内

お気軽にご相談下さい



居宅介護支援事業所

アットコレット At Collet



※看護師・PT・OT・STが多数在籍しています。

ご自宅での看護対応、リハビリテーションなど
幅広い対応が可能です。お気軽にお問い合わせください。

居宅介護支援 アットコレットとは？

在宅の要介護認定の方がより安心して充実した日常生活又は社会生活を営むことができるよう支援します。介護保険の在宅サービスやその他の福祉サービス等必要なサービスを一緒に考え窓口となります（ケアプランの作成）。また、行政機関との連絡、サービス事業所・介護施設等との連絡・調整をお手伝いします。

当事業所の特徴としては、法人内に看護師や理学療法士、作業療法士、言語聴覚士が多く在籍していることがあげられます。必要に応じて支援に加わるなど状況に応じて幅広く対応しています。特に医療ニーズが高い方の対応も可能です。



日中過ごす場所がほしいなあ

本当は病院ではなくて、家の自室で過ごしたい。
そのお手伝いをお願いしたいな。



～まずはお気軽にご相談ください～

対象となる方

東京都・神奈川県・埼玉県全域
にお住まいの介護保険対象者。

営業日および時間

＜月曜日～金曜日＞

（土日祝及び当法人が定める年末年始を除く）

9：00～18：00

ご利用料金

無料となります。

※利用者の方の自己負担金はありません。

ご利用方法

まずはお電話等でのご相談に乗ります。
ご自宅に伺ってのご相談も可能です。